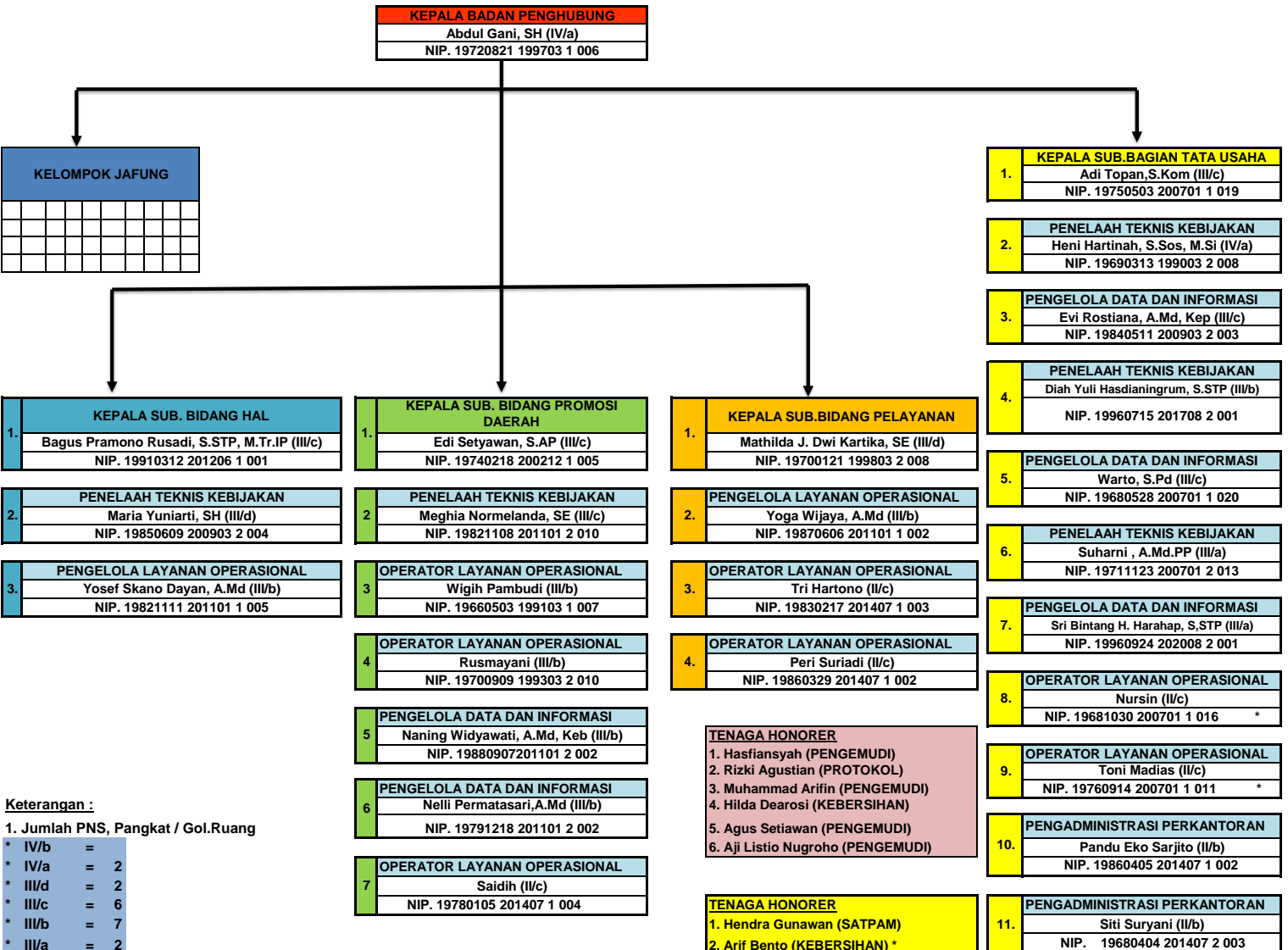


**STRUKTUR ORGANISASI BADAN PENGHUBUNG DAERAH PROVINSI KALIMANTAN BARAT
TAHUN 2024**



Keterangan :
1. Jumlah PNS, Pangkat / Gol. Ruang

* IV/b	=	
* IV/a	=	2
* III/d	=	2
* III/c	=	6
* III/b	=	7
* III/a	=	2
* II/d	=	0
* II/c	=	5
* II/b	=	2
* II/a	=	0
* I/d	=	0
Jumlah	=	26

2. Jumlah PNS

* Kepala Badan Penghubung	=	1
* Sub. Bagian Tata Usaha	=	11
* Sub. Bidang Pelayanan	=	4
* Sub. Bidang Promosi Daerah	=	7
* Sub. Bidang HAL	=	3
Jumlah	=	26

3. Jumlah PNS

* Golongan IV	=	2
* Golongan III	=	17
* Golongan II	=	7
* Golongan I	=	0
Jumlah	=	26

4. Jumlah Honorer

* Sub. Bagian Tata Usaha	=	7
* Sub. Bidang Pelayanan	=	6
Jumlah	=	13

Penyebutan Pangkat / Gol :

Pembina Utama	=	IV/e
Pembina Utama Madya	=	IV/d
Pembina Utama Muda	=	IV/c
Pembina Tingkat I	=	IV/b
Pembina	=	IV/a
Penata Tingkat I	=	III/d
Penata	=	III/c
Penata Muda Tingkat I	=	III/b
Penata Muda	=	III/a
Pengatur Tingkat I	=	II/d
Pengatur	=	II/c
Pengatur Muda Tingkat I	=	II/b
Pengatur Muda	=	II/a
Juru Tingkat I	=	I/d
Juru	=	I/c
Juru Muda Tingkat I	=	I/b
Juru Muda	=	I/a

CATATAN :
NAMA YANG DIBERI TANDA *
BERTUGAS DI SUB BIDANG
PROMOSI DAERAH
(Anjungan Daerah Kalbar TMII)